

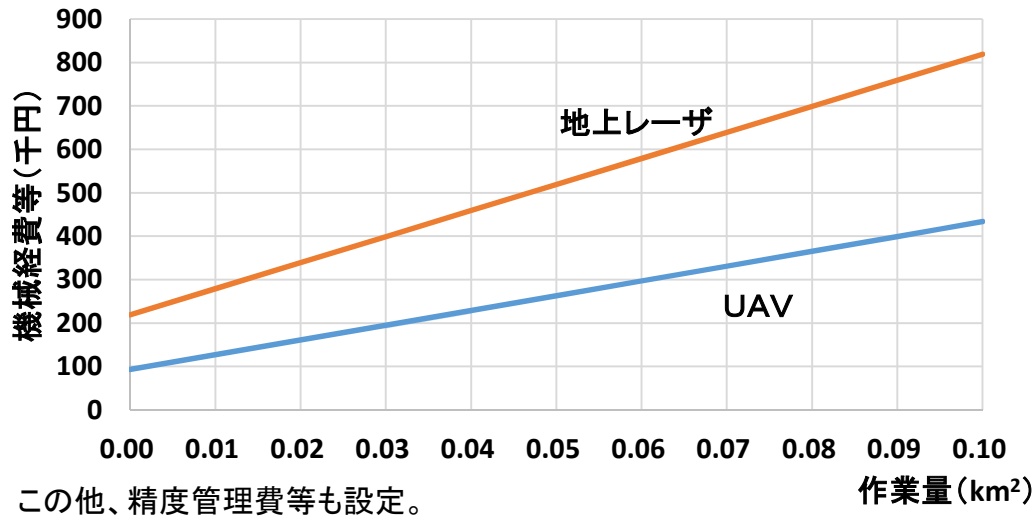
# (4) UAV及び地上レーザー測量における標準歩掛の新設

- 業務価格の算定は、以下の費用の組み合わせにより実施
  - ・ 機械経費等については、算定式に基づき計上（測量面積に比例）
  - ・ 三次元点群データの作成（三次元点群測量）標準歩掛の設定

## イメージ

### 機械経費等

機械経費等：  
設計業務積算基準における  
「機械経費」「通信運搬費等」「材料費」の総称



### 直接人件費

【0.1km<sup>2</sup>あたり】  
1業務あたりの作業計画含む

#### UAV写真測量※

測量主任技師	測量技師	測量技師補	測量助手	測量補助員
3.1	11.7	8.7	7.1	2.0

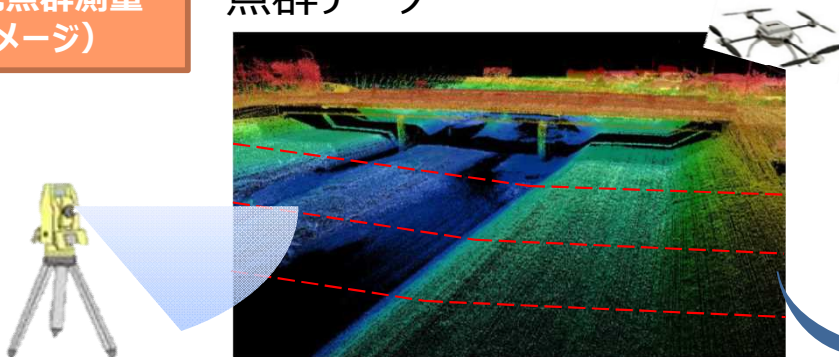
#### 地上レーザー測量※

測量主任技師	測量技師	測量技師補	測量助手	測量補助員
2.8	20.5	18.6	2.0	2.5

※縦横断面データファイル作成（サーフェスモデル作成含む）を行う場合の歩掛についても設定。

### 三次元点群測量 (イメージ)

### 点群データ



### 断面データ

